

Οι ενδιαφερόμενοι για συμμετοχή στο 8ο Συνέδριο Χημείας Ελλάδος-Κύπρου θα πρέπει να υποβάλλουν συγχρόνως έως τις 30 Σεπτεμβρίου 2004 την περίληψη της εργασίας σύμφωνα με το **υπόδειγμα 1** και την πλήρη εργασία με έκταση μέχρι 5 σελίδες στην οποία μπορεί να περιλαμβάνονται πίνακες, σχήματα ή/και εικόνες σύμφωνα με το **υπόδειγμα 2**.

## ΥΠΟΔΕΙΓΜΑ 1

### 8ο ΣΥΝΕΔΡΙΟ ΧΗΜΕΙΑΣ ΕΛΛΑΔΑΣ-ΚΥΠΡΟΥ

Δ. Κεσίσογλου<sup>1</sup>, Σ. Αγγελοπούλου<sup>2</sup>, Σ. Γωγάκος<sup>3</sup>

<sup>1</sup> Εργαστήριο Ανόργανης Χημείας, Τμήμα Χημείας Α.Π.Θ., 54124 Θεσσαλονίκη.

<sup>2</sup> Β' Χημική Υπηρεσία Θεσσαλονίκης, Ναυάρχου Βότση 1, 54625 Θεσσαλονίκη.

<sup>3</sup> Αθηναϊκή Ζυθοποιία Α.Ε., ΒΙ.ΠΕ.Θ., 57022 Σίνδος Θεσσαλονίκης.

### ΠΕΡΙΛΗΨΗ

#### Γενικές οδηγίες

1. Η σελίδα που θα χρησιμοποιηθεί πρέπει να έχει περιθώρια 2,5 cm (αριστερά, δεξιά, πάνω και κάτω).
2. Κατά τη συγγραφή της περίληψης της εργασίας πρέπει να χρησιμοποιηθεί ένα πρόγραμμα WORD για Windows (98 ή XP).
3. Το κείμενο πρέπει να είναι γραμμένο σε γραμματοσειρά **Times New Roman** με χρήση **μονού** διαστήματος και γραμμάτων μεγέθους **12** (μόνο ο τίτλος της εργασίας θα πρέπει να γραφεί με γράμματα μεγέθους **14**).
4. Το κείμενο θα περιλαμβάνει τον τίτλο της εργασίας (γραμμένο με **κεφαλαία bold** γράμματα), τα ονόματα του ή των συγγραφέων (με **μικρά** γράμματα), τη διεύθυνση ή τις διευθύνσεις των συγγραφέων (με **μικρά italics** γράμματα), και την περίληψη που πρέπει να έχει έκταση όχι μεγαλύτερη από 10 σειρές.
5. Το κείμενο πρέπει να αποσταλεί με τη μορφή αρχείου doc και αρχείου pdf (για τον έλεγχο της ορθότητας του κειμένου).
6. Θα υπογραμμιστεί **το όνομα του συγγραφέως/ων που θα παρουσιάσει/ουν την εργασία** είτε προφορικά είτε με την μορφή πόστερ.

## ΥΠΟΔΕΙΓΜΑ 2

### 8ο ΣΥΝΕΔΡΙΟ ΧΗΜΕΙΑΣ ΕΛΛΑΔΑΣ-ΚΥΠΡΟΥ

Δ. Κεσίσογλου<sup>1</sup>, Σ. Αγγελοπούλου<sup>2</sup>, Σ. Γωγάκος<sup>3</sup>

<sup>1</sup> Εργαστήριο Ανόργανης Χημείας, Τμήμα Χημείας Α.Π.Θ., 54124 Θεσσαλονίκη.

<sup>2</sup> Β' Χημική Υπηρεσία Θεσσαλονίκης, Ναυάρχου Βότση 1, 54625 Θεσσαλονίκη.

<sup>3</sup> Αθηναϊκή Ζυθοποιία Α.Ε., ΒΙ.ΠΕ.Θ., 57022 Σίνδος Θεσσαλονίκης.

#### ΕΙΣΑΓΩΓΗ

##### Γενικές οδηγίες

1. Η σελίδα που θα χρησιμοποιηθεί πρέπει να έχει περιθώρια 2,5 cm (αριστερά, δεξιά, πάνω και κάτω).
2. Κατά τη συγγραφή της εργασίας θα πρέπει να χρησιμοποιηθεί ένα πρόγραμμα WORD για Windows (98 ή XP).
3. Η εργασία θα πρέπει να αποσταλεί με τη μορφή αρχείου doc και αρχείου pdf (για τον έλεγχο της ορθότητας του κειμένου).
4. Το κείμενο πρέπει να είναι γραμμένο σε γραμματοσειρά **Times New Roman** με χρήση **μονού** διαστήματος και γραμμάτων μεγέθους **12** (μόνο ο τίτλος της εργασίας θα πρέπει να γραφεί με γράμματα μεγέθους **14**).
5. Το κείμενο θα περιλαμβάνει τον τίτλο της εργασίας (γραμμένο με **κεφαλαία bold** γράμματα), τα ονόματα του ή των συγγραφέων (με **μικρά** γράμματα), τη διεύθυνση ή τις διευθύνσεις των συγγραφέων (με **μικρά italics** γράμματα) και στη συνέχεια ΕΙΣΑΓΩΓΗ, ΠΕΙΡΑΜΑΤΙΚΟ ΜΕΡΟΣ (με χωριστή αναφορά σε Υλικά, Όργανα-Συσκευές, Μεθόδους), ΑΠΟΤΕΛΕΣΜΑΤΑ-ΣΥΖΗΤΗΣΗ και ΒΙΒΛΙΟΓΡΑΦΙΑ (γραμμένα με **κεφαλαία bold** γράμματα).
7. Στο κείμενο πρέπει να είναι ενσωματωμένοι, με τρόπο που να μη δημιουργεί προβλήματα στην εκτύπωση, οι πίνακες, τα σχήματα ή/και οι φωτογραφίες.
8. Πριν από κάθε πίνακα πρέπει να υπάρχει ο σχετικός υπέρτιτλος (π.χ. Πίνακας 1. Οργανωτές του Συνεδρίου), ενώ κάτω από κάθε σχήμα πρέπει να υπάρχει ο σχετικός υπότιτλος (π.χ. Σχήμα 1. Εξέλιξη της συμμετοχής των χημικών στα Συνέδρια Χημείας Ελλάδας-Κύπρου).
9. Τα σχήματα και οι φωτογραφίες πρέπει να είναι ενσωματωμένα με τη μορφή αρχείου συμβατού με το πρόγραμμα Word για Windows (π.χ. οι φωτογραφίες σε αρχεία JPEG, GIF ή PHOTOSHOP PSD/PDD).
10. Θα υπογραμμιστεί **το όνομα του συγγραφέως/ων που θα παρουσιάσει/ουν την εργασία** είτε προφορικά είτε με την μορφή πόστερ.

#### ΠΕΙΡΑΜΑΤΙΚΟ ΜΕΡΟΣ

##### Υλικά

.....

##### Όργανα-Συσκευές

.....

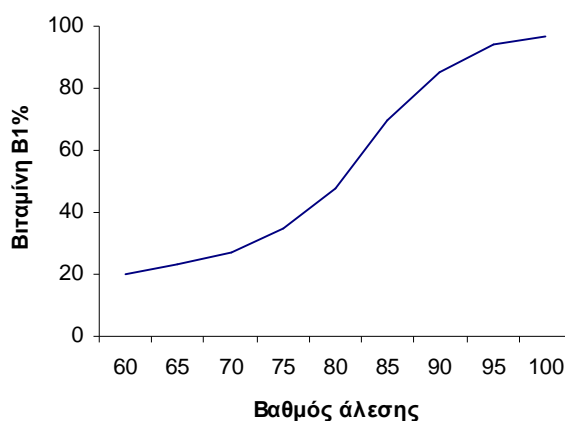
##### Μέθοδοι

.....

## ΑΠΟΤΕΛΕΣΜΑΤΑ-ΣΥΖΗΤΗΣΗ

Πίνακας 1. Κατανομή των υδατανθράκων (%) στο σιτάρι.

Επιμέρους υδατάνθρακες	Αμυλώδης ιστός	Πίτυρα	Φύτρο
Πεντοζάνες και άλλες ημικυτταρίνες	2,4	43,1	15,3
Κυτταρίνη	0,3	35,2	16,8
Άμυλο	95,8	14,1	31,5
Σάκχαρα	1,5	7,6	36,4



Σχήμα 1. Σχέση βαθμού άλεσης του σιταλεύρου και της περιεκτικότητάς του σε βιταμίνη Β<sub>1</sub>.

## ΒΙΒΛΙΟΓΡΑΦΙΑ

1. Δ. Κεσίσογλου, Α. Δενδρινού-Σαμαρά. Το 8ο Συνέδριο Χημείας Ελλάδας-Κύπρου. Χημικά Χρονικά, 2004, 66, 97-101.
2. Γ. Μπλέκας, Σ. Γωγάκος. Τα Συνέδρια Χημείας Ελλάδας-Κύπρου. Πρακτικά 5ου Συνεδρίου Χημείας Ελλάδας-Κύπρου, Λευκωσία, 1996, σελ. 1-5.