

Αποτελέσματα 31^{ου} ΠΜΔΧ B Λυκείου

- Στον 31^ο ΠΜΔΧ Συμμετείχαν 1465 Μαθητές Έναντι 1583 Μαθητών Που Είχαν Συμμετάσχει Στον 30^ο, παρότι δεν διαγωνίστηκαν μαθητές σε δύο ΔΔΕ στις οποίες δεν οργανώθηκε εξεταστικό κέντρο.
- Η Κατανομή Των Βαθμολογιών παρουσιάζει Μια Μικρή Μετατόπιση Προς Υψηλότερες Βαθμολογίες Και Μια Σαφή Αύξηση Του Αριθμού Των Γραπτών Με Βαθμολογίες Από 80-100, σε σχέση με τις αντίστοιχες του 30^{ου} ΠΜΔΧ. Συγκεκριμένα Το 7,10% Των Μαθητών Συγκέντρωσε Βαθμολογία 80-100, Έναντι Του 4,80% Του 2016.

Έλαβαν μέρος

1465 μαθητές

**Απαντητικά φύλλα
είχαν 1465 γραπτά**

Από 0-49

866 μαθητές

59,2%

Από 50-59

226 μαθητές

15,4%

Από 60-69

164 μαθητές

11,2%

Από 70-79

104 μαθητές

7,1 %

Από 80-89

74 μαθητές

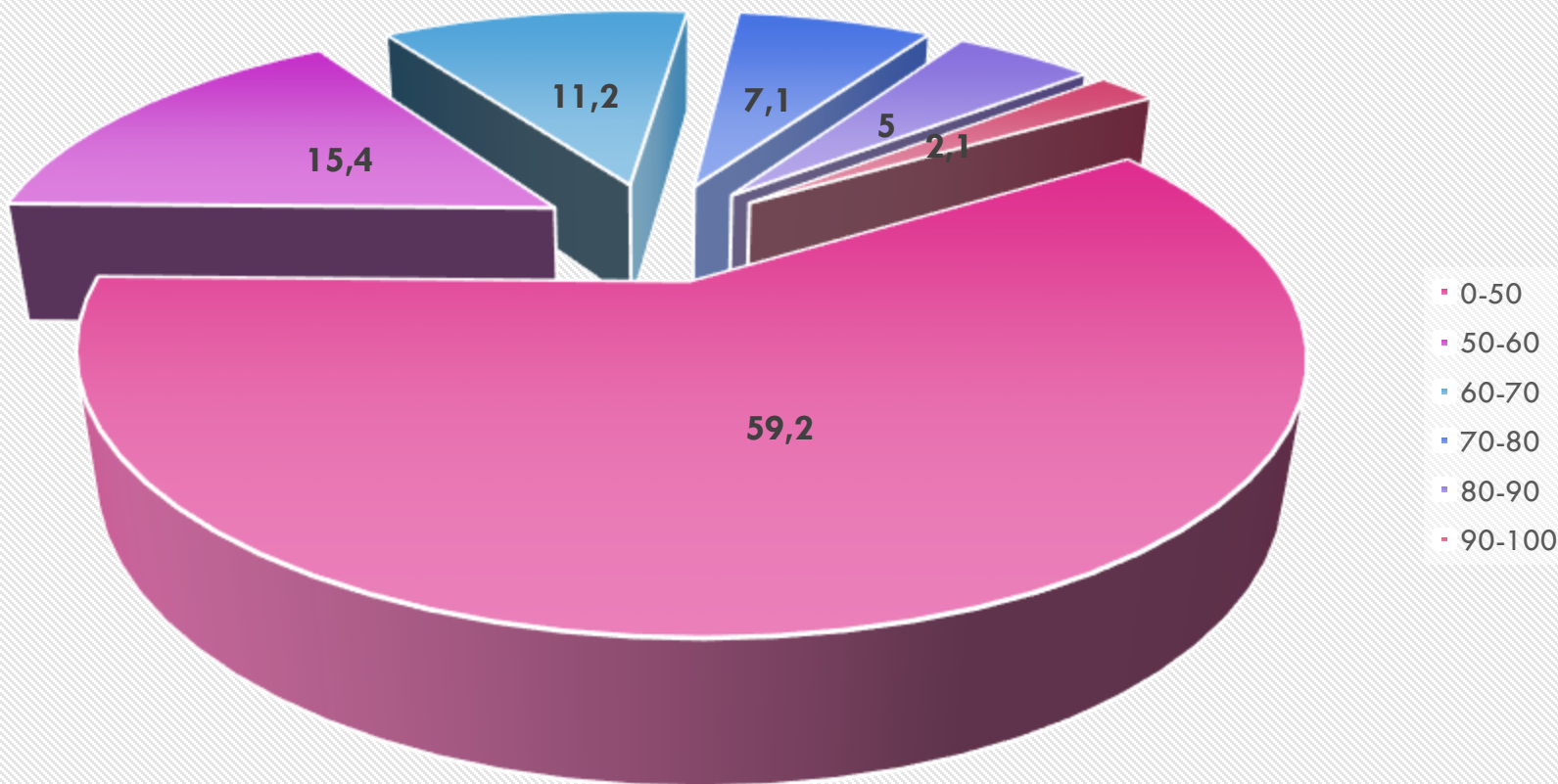
5,0%

Από 90-100

31 μαθητές

2,1%

ΚΑΤΑΝΟΜΉ ΤΩΝ ΒΑΘΜΟΛΟΓΙΩΝ ΤΗΣ Β ΛΥΚΕΙΟΥ ΩΣ ΠΟΣΟΣΤΟ %



Σύγκριση της κατανομής βαθμολογιών 30^{ου}-31^{ου} ΠΜΔΧ

0-49 50-59 60-69 70-79 80-89 90-100

